

100-4T G3 Akcesoria opcjonalne



Przedłużenie zagłówka
Regulowany zagłówek z włókna węglowego, mocowany do końca obrazowania standardowego blatu stołu.



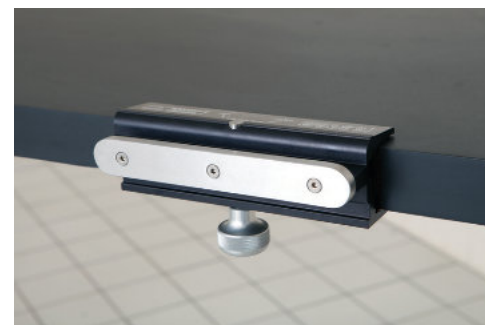
Podpora ręki
Szybko zwalniana, montowana na szynie. Wymagana szyny na akcesoria.



Szerokie przedłużenie blatu na cewniki stołowe, mocowane tylko do końca blatu. Maksymalna waga, jaką to przedłużenie może utrzymać wynosi lub 9 kg.



Przedłużenie peryferyjne
Przedłużenie z włókna węglowego, montowane do blatu stołu. 56cm szerokość. Maksymalna obciążalność tego przedłużenia 11,4 kg.



Szyna akcesoryjna z mocowaniem obejmującym blat stołu. Szyna ma 6" długości x 3/8" grubości x 1-1/8" wysokości.



Podpora ręki
Włókno węglowe, mocowanie na ramieniu. W zestawie podkładka i pasek.



Ośłony radiologiczne
Montaż na szynie. Mocowane do blatu stołu z możliwością regulacji. Zestaw modułowy. Zatraskowe górne sekcje powyżej poziomu blatu można zdjąć.



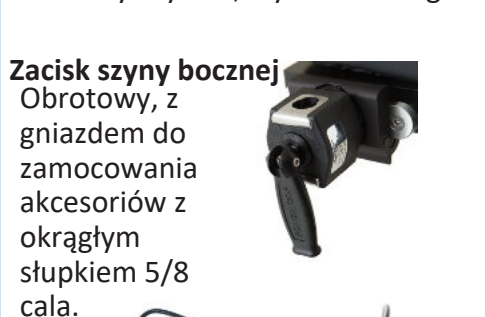
Sterowanie nożne
Sterownik nożny do stołu Aspect 100-4T G3. Regulacja nożne to: podnoszenie / opuszczanie i Trendelenburg/ antyTrendelenburg



Podpora ręki VAB
Włókno węglowe, jednoczęściowy, szeroki szeroki podłokietnik do procedury dostępu naczyniowego.



Przedłużenie blatu na cewniki o szerokości 24". Montowane tylko na końcu cokołu stołu. Maksymalne obciążenie, jakie to przedłużenie może wytrzymać, wynosi lub 9kg

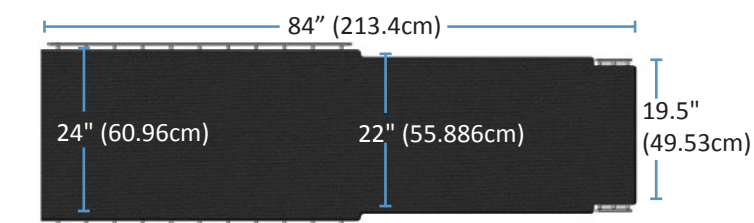


Uchwyt ekranu do znieczulenia
Elastyczną „obręcz” można przymocować do standardowych szyn na akcesoria z opcjonalnymi bocznymi zaciskami obrotowymi (wymagane) lub bezpośrednio do przedłużenia zagłówka A100-2317 (zdjęcie po prawej).

100-4T G3 Dane techniczne

Ruchy stołu

- Przesuw wzdłużny: 81,3 cm (32 ")
- Przesuw boczny: 8 "(20,3 cm)
- Trendelenburg: $\pm 12^\circ$ z automatycznym pozycjonowaniem „stop-at-level” i blokadą bezpieczeństwa wzdłużnego w trendelenburgu
- Wysokość stołu: 30" - 43" (76–109 cm) bez materaca. 81" (114 cm) z matercem



Konstrukcja blatu

- Włókno węglowe o niskim tłumieniu z rdzeniem z pianki.

Elektryczny

- Zapotrzebowanie na energię elektryczną: 115 / 230VAC <10 amperów
- Pełna obsługa z wewnętrznej baterii
- Pojemność baterii 14 Ah ze wskaźnikiem stanu
- Przewód zasilający o długości 182cm

Kabel zasilający o długości 182cm

- Trzyletnia gwarancja na części i robociznę *

Standardowe akcesoria

- Pad stołowy 2"gruba, piankowa konstrukcja.
- Sterowanie ręczne montowane na szynie
- Pilot sterujący
- Pasy przytrzymujące pacjenta (2)

Pojemność / waga stołu

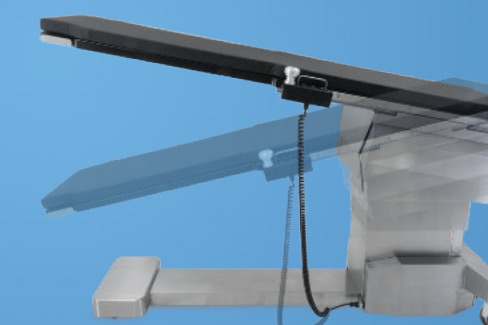
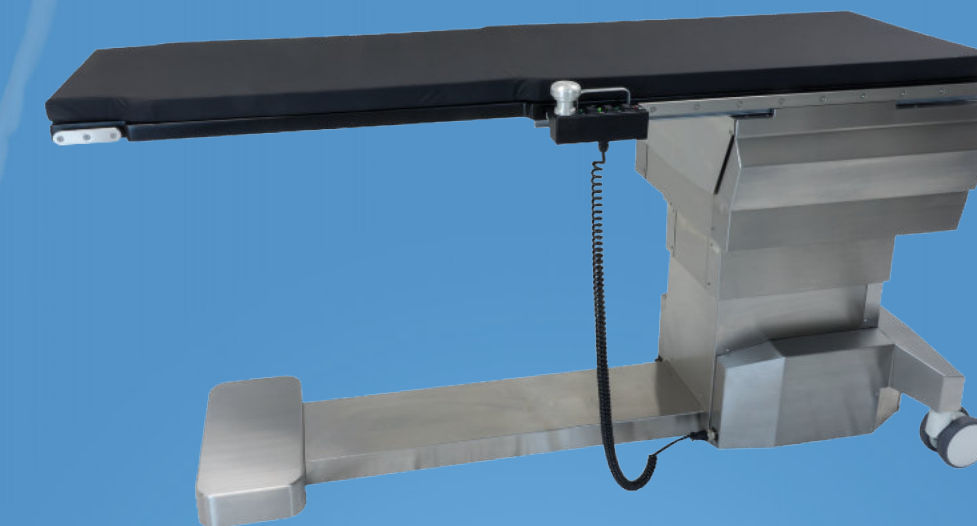
- Waga pacjenta: 600 funtów. (272 kg) bez przedłużeń blatu
- Waga pacjenta: 500 funtów. (226 kg) z przedłużeniami blatu
- Waga stołu: 605 funtów. (274 kg)

Waga stołu: 605 funtów. (274 kg)

- IEC 60601-1: 2005 Ed.3 + A1; C1: 2014,
- IEC 60601-1-2 wydanie czwarte
- IEC 60601-2-46 Ed.2, IEC 62366 Ed 1.1
- AAMI ES60601-1: 2005 + A1
- CSA C22.2 #60601-1:2014 Ed.3

Inteligentny wybór:

- 272 kg dopuszczalne masa pacjenta - standard
- 172cm obszar obrazowania zapewniający całkowite pokrycie ciała
- Do 5 dni pracy na baterii
- Bez hydrauliki - bez wycieków oleju
- Bez pneumatyki - bez serwisu sprężarki
- Bezproblemowa obsługa pływającego blatu
- Najniższa wysokość podstawy
- Trzyletnia gwarancja na części i robociznę *



idi

Image Diagnostics, Inc.
Safety, Simplicity, Quality

idi Image Diagnostics Inc.

Image Diagnostics, Inc. reserves the right to update product specifications without notification.
*See IDI Warranty Document D000-498 for details

Image Diagnostics, Inc. 310 Authority Drive Fitchburg, MA 01420 USA
(877) 304-5434 imagediagnostics.com

L100-2913B

100-4T G3

Stół do obrazowania interwencyjnego /
wewnątrznaczyniowego z nachyleniem
Trendelenburga

100-4T G3

Zapewnia pełen dostęp chirurgiczny na pływającym blacie z nachyleniem trendelenburga

Image Diagnostics 100-4T G3 reprezentuje idealną równowagę między wydajnością a ceną w linii z serii Aspect™. W salach operacyjnych 100-4T G3 jest preferowanym rozwiązaniem do obrazowania podczas zabiegów interwencyjnych i naczyniowych.

Model 100-4T G3 pływający blat o zakresie 32 cali na bardzo stabilnej platformie. Korzystanie ze stołu w mniejszych salach operacyjnych jest znacznie wygodniejsze, a pełen podgląd RTG można osiągnąć bez żadnego ruchu ramienia C. Standardowy blat 84" zapewnia obszar obrazowania 68". Po wyposażeniu w opcjonalny zagłówek lub przedłużenie peryferyjne obszar obrazowania zwiększa się do 80 cali - sprawia to, że możliwe jest obrazowanie całego ciała u najwyższych pacjentów.

Wysokiej jakości blat z włókna węglowego i 2-calowy blat stołu zapewniają minimalne tłumienie promieniowania rentgenowskiego.

Pełna kontrola stołu na wyciągnięciu ręki

Ruch pływający i funkcje zmotoryzowane w jednym, łatwym w obsłudze uchwycie sterującym. Nie trzeba przełączać między funkcjami elektrycznymi, a ruchem pływającym!



Stół 100-4T G3 pokazany z systemem integracji wideo ilex55 IDI



Stół 100-4T z opcjonalnym przedłużeniem zagłówka

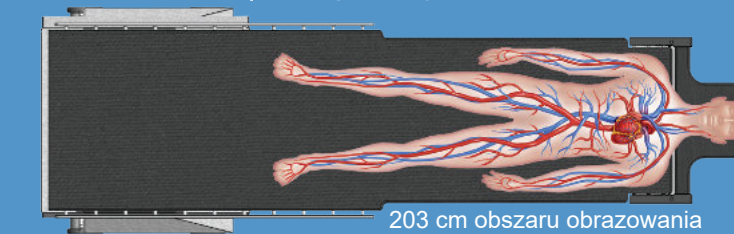
- Bezpieczeństwo i funkcjonalność - Blokuj funkcje zmotoryzowane bez utraty możliwości obsługi ruchu pływającego. Przypadkowemu zwolnieniu elementu sterującego ruchem pływającym zapobiega intuicyjna konstrukcja zwalniania uchwytu.
- Rozszerzenia i obrazowanie - system mini-poręczy na zagłówku stołu pozwala na montaż opcjonalnego zagłówka, przedłużeń tacy i akcesoriów - w kilka sekund.
- Niezawodność i prostota konstrukcji - IDI jest liderem na rynku w zakresie zaawansowanych stołów obrazowania naczyniowego. Długoterminowa niezawodność znajduje odzwierciedlenie w naszej kompleksowej trzyletniej gwarancji na części i robociznę.

100-4T G3 Table Motions

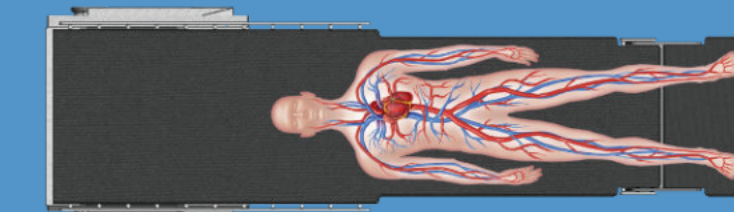


100-4T G3 Zalety stołu

Pokazany blat z opcjonalnym przedłużeniem głowy
 Obrazowanie od stóp do głów pacjenta o wzroście 203cm



Blat pokazany z opcjonalnym przedłużeniem peryferyjnym



Bardzo duży obszar obrazowania rentgenowskiego.
 Włókno węglowe o niskiej równowadności AL dla maksymalnego bezpieczeństwa dla pacjenta i pacjenta



Aby ułatwić pozycję i zarządzanie kablem, elementy sterujące są po obu stronach podestu stołu



Prosty system centralnego hamulca dla łatwego transportu i pozycjonowania

